

Etablissement public
du Marais poitevin

Comité quantitatif de l'eau départemental de la Charente - Maritime

11 février 2020



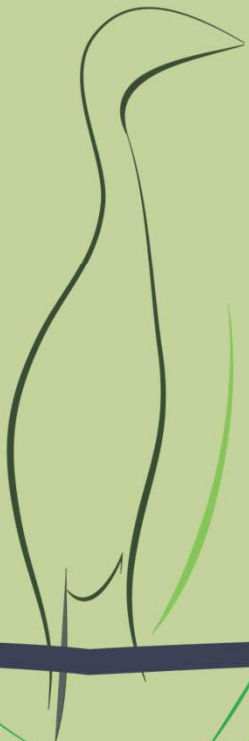
Liberté • Égalité • Fraternité
RÉPUBLIQUE FRANÇAISE



Etablissement public
du Marais poitevin

Comité quantitatif 17

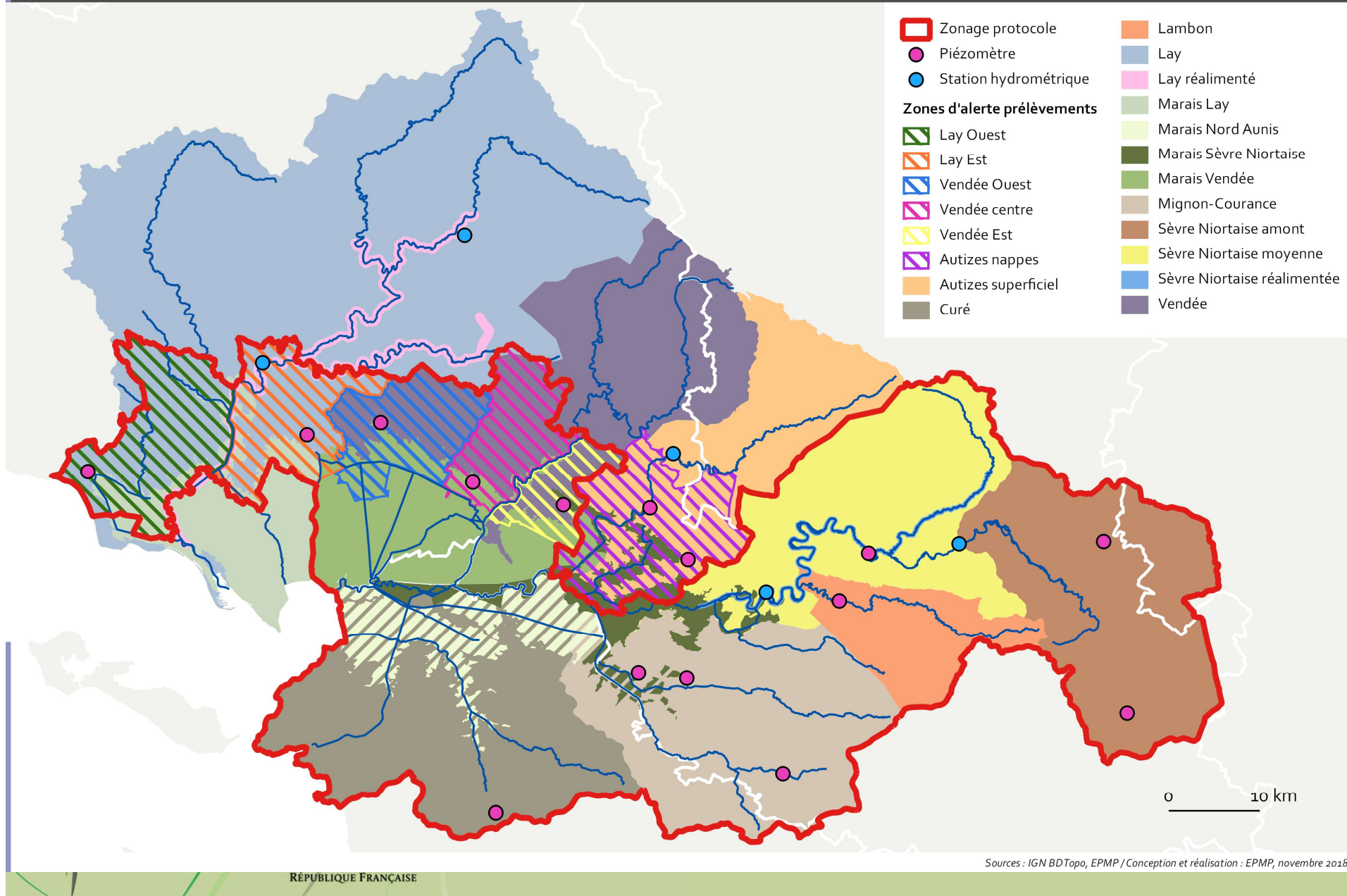
- Gestion estivale 2019
 - Gestion conjoncturelle 2019
 - Bilan des volumes autorisés et consommés 2019



Zones d'alerte du bassin versant du Marais poitevin



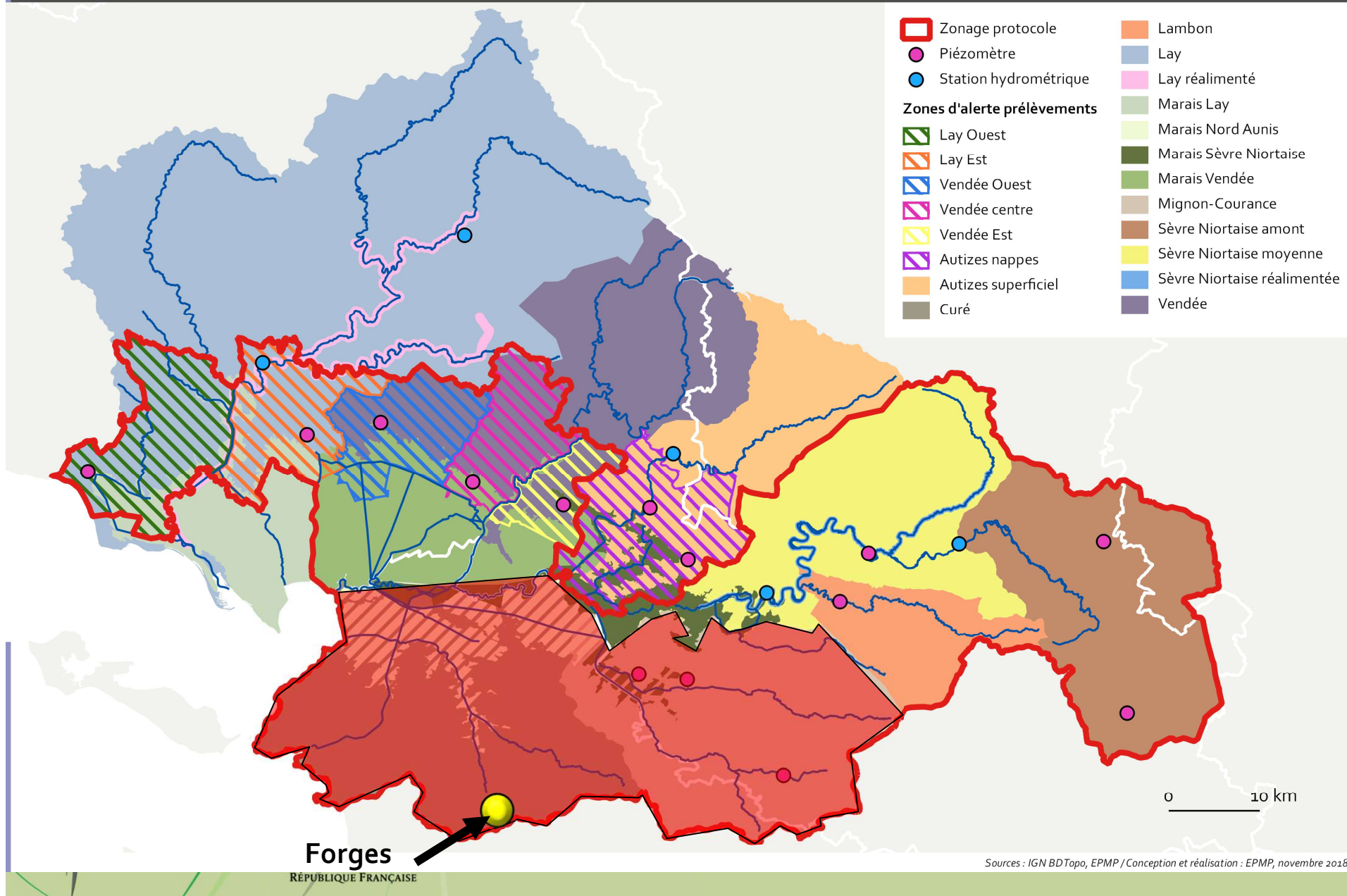
Zonage du protocole de gestion OUGC

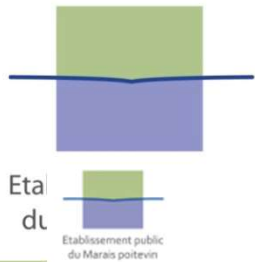


Zones d'alerte du bassin versant du Marais poitevin



Zonage du protocole de gestion OUGC





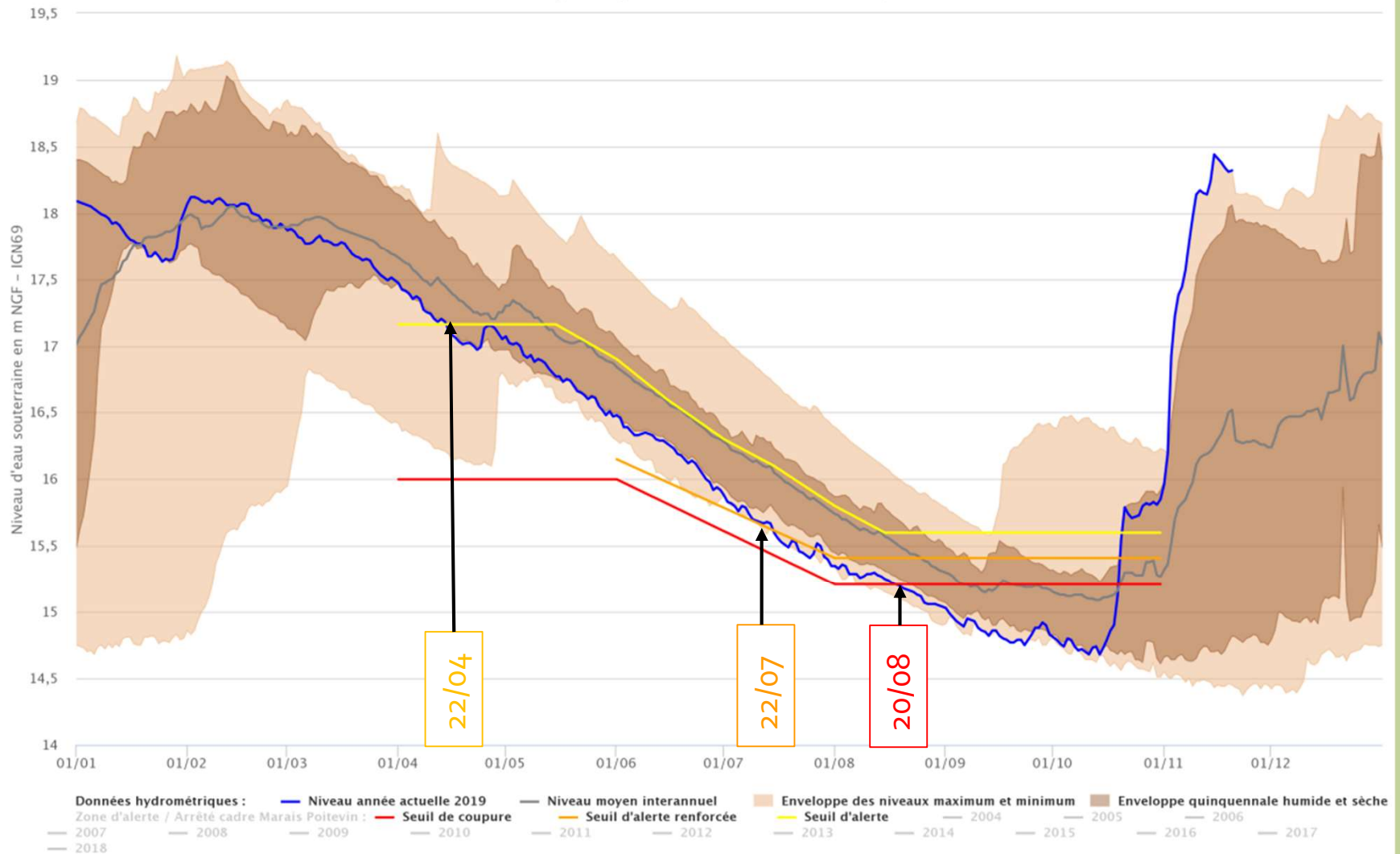
Gestion estivale 2019

Indicateurs du milieu

Forges 2



Piézomètre suivi depuis 2011
Producteur : Agence Régionale de la Biodiversité Nouvelle-Aquitaine





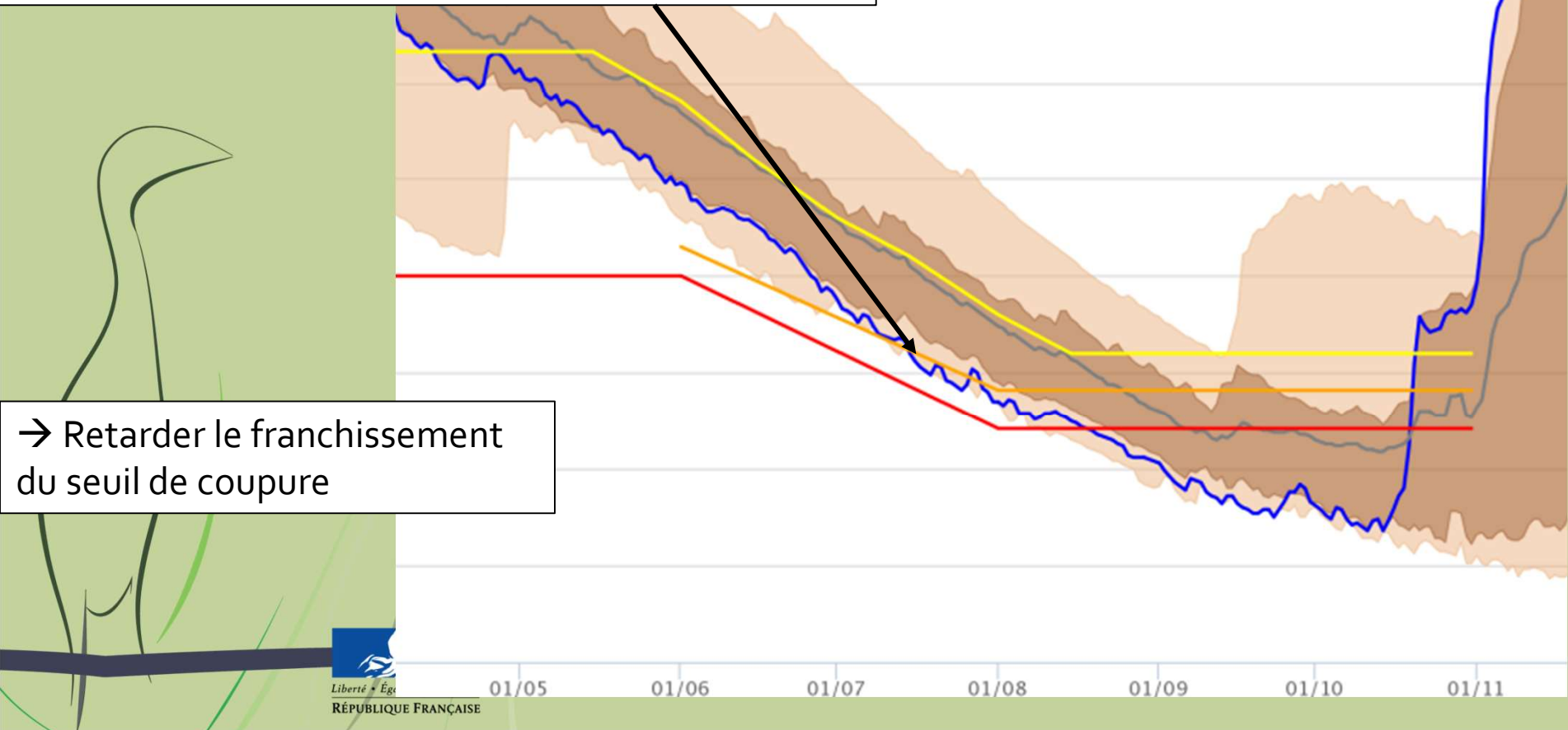
Etablissement public
du Marais poitevin

Gestion estivale 2019

Indicateurs du milieu

Mesures d'autogestion à partir du mois de juillet :

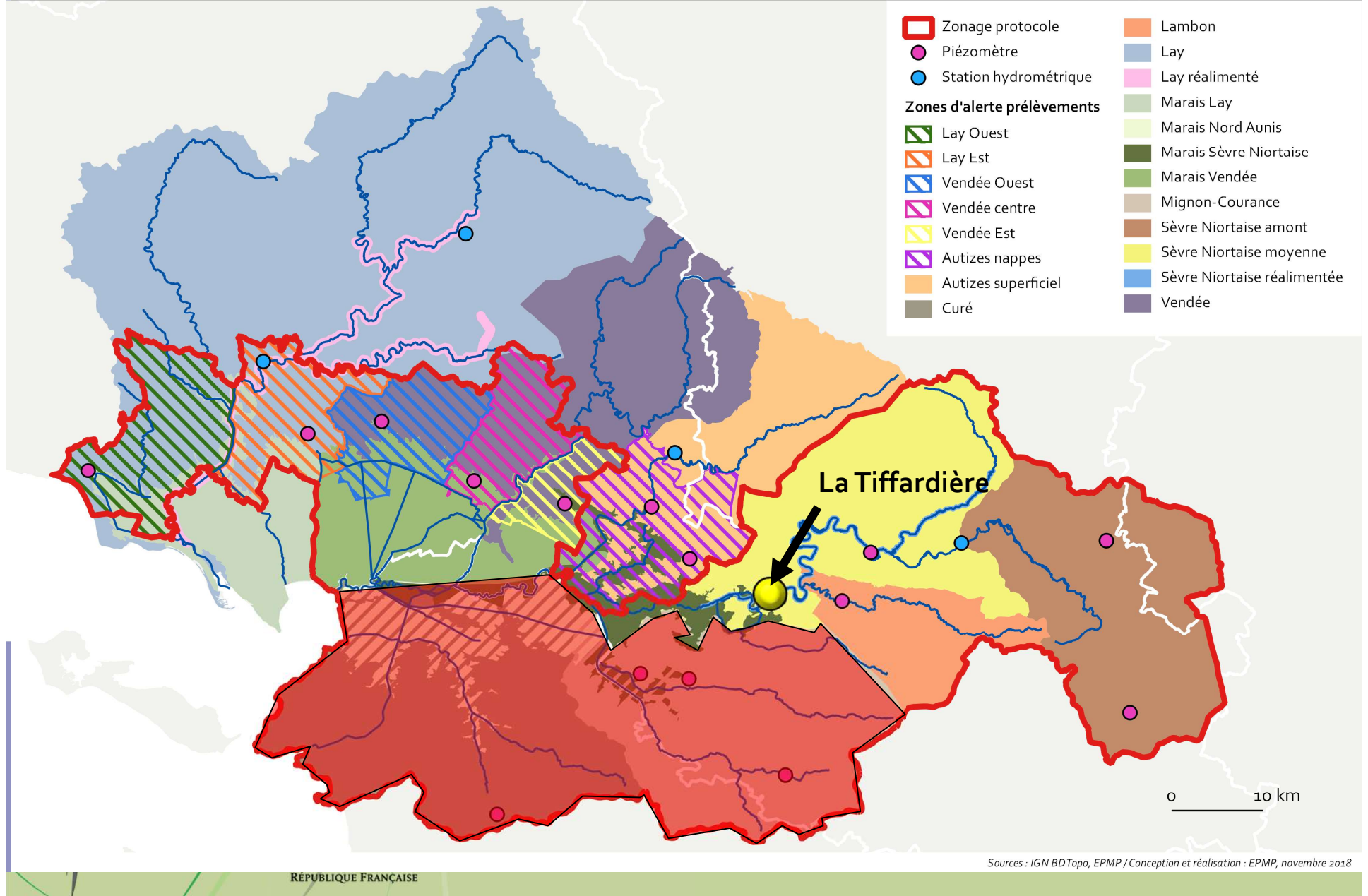
- Arrêt irrigation le weekend
- Irrigation de nuit : 19h à 9h



Zones d'alerte du bassin versant du Marais poitevin



Zonage du protocole de gestion OUGC





Etablissement public
du Marais poitevin

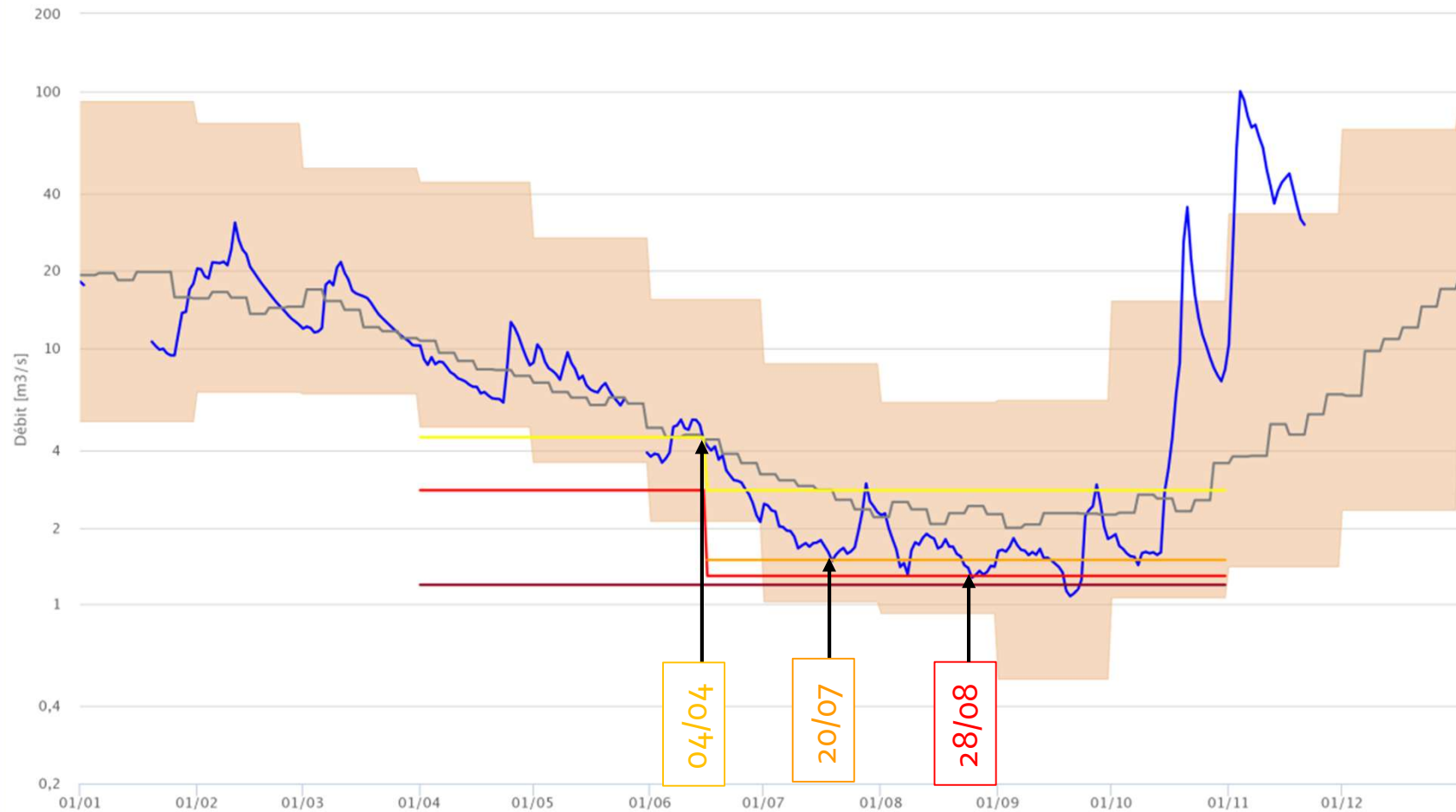


Gestion estivale 2019

Indicateurs du milieu

La Sèvre Niortaise à Niort (total)

Station hydrométrique suivi depuis 2000
Producteur : DREAL Nouvelle-Aquitaine

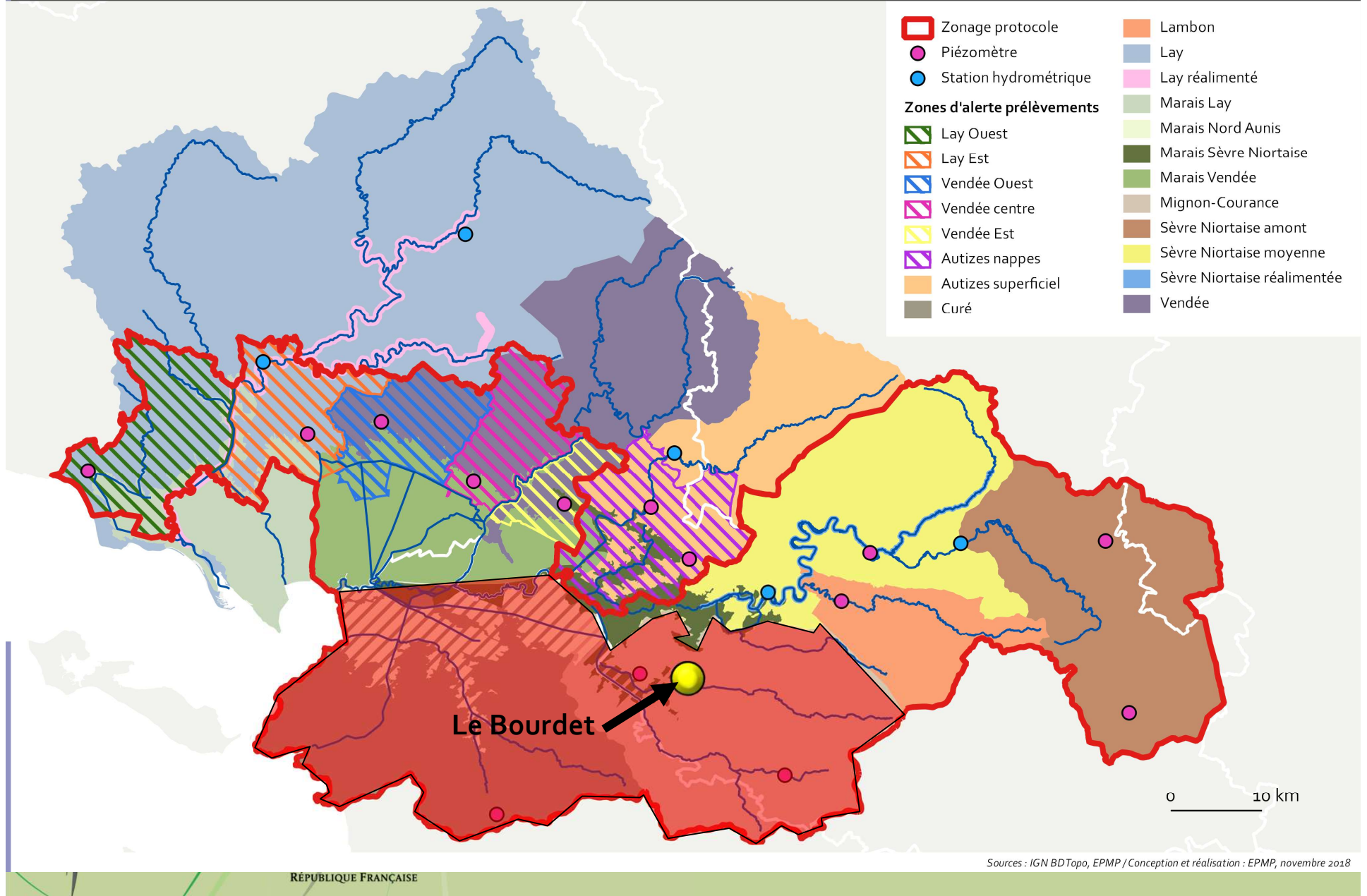


Données hydrométriques : — Débit année actuelle 2019 — Débit médian — Enveloppe quinquennale sèche et humide — Zone d'alerte / Arrêté cadre Marais Poitevin :
— Seuil de coupure — Seuil d'alerte renforcée — Seuil d'alerte — Seuil de crise — 2000 — 2001 — 2002 — 2003 — 2004
— 2005 — 2006 — 2007 — 2008 — 2009 — 2010 — 2011 — 2012 — 2013 — 2014 — 2015
— 2016 — 2017 — 2018

Zones d'alerte du bassin versant du Marais poitevin



Zonage du protocole de gestion OUGC

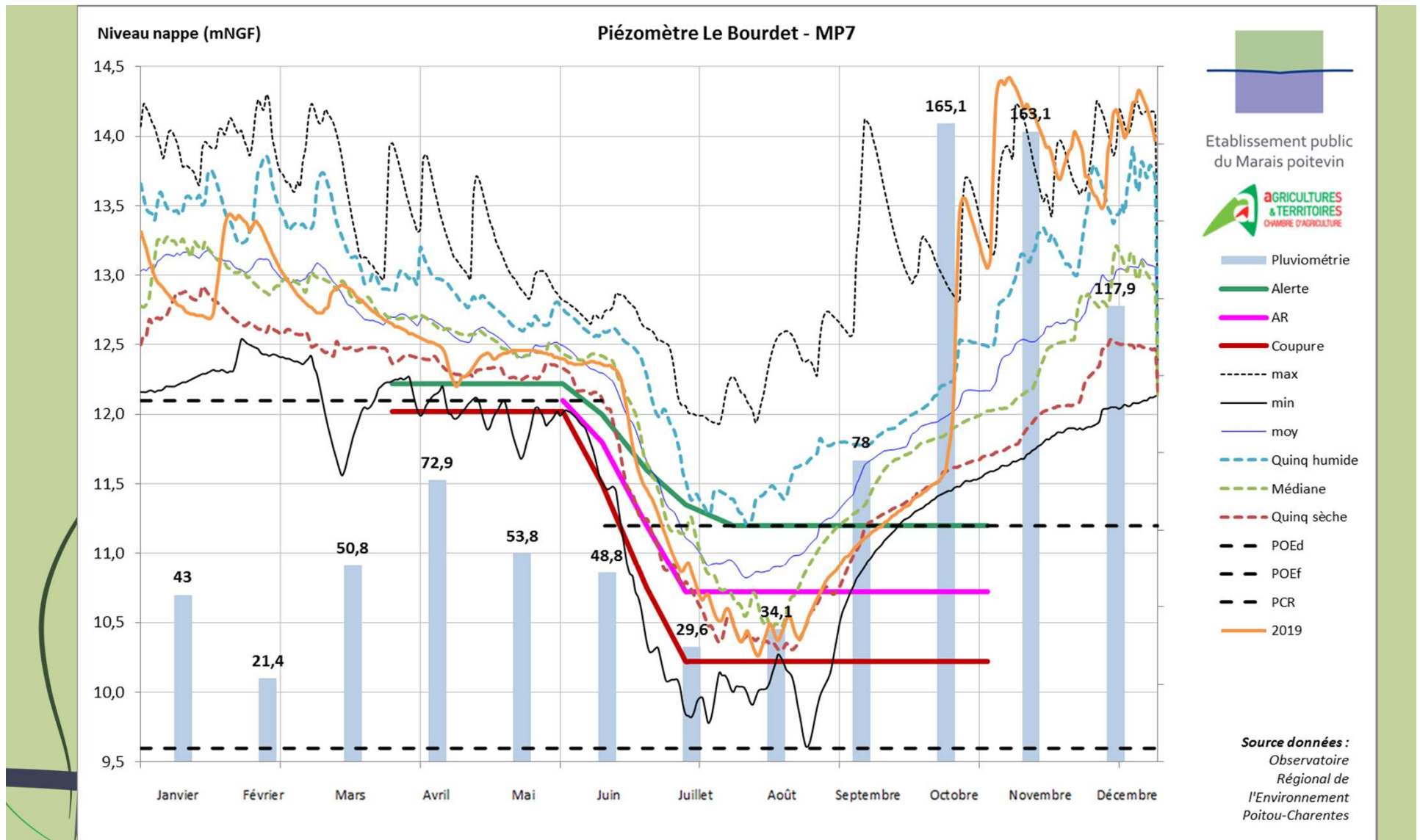




Etablissement public
du Marais poitevin

Gestion estivale 2019

Indicateurs du milieu





Etablissement public
du Marais poitevin

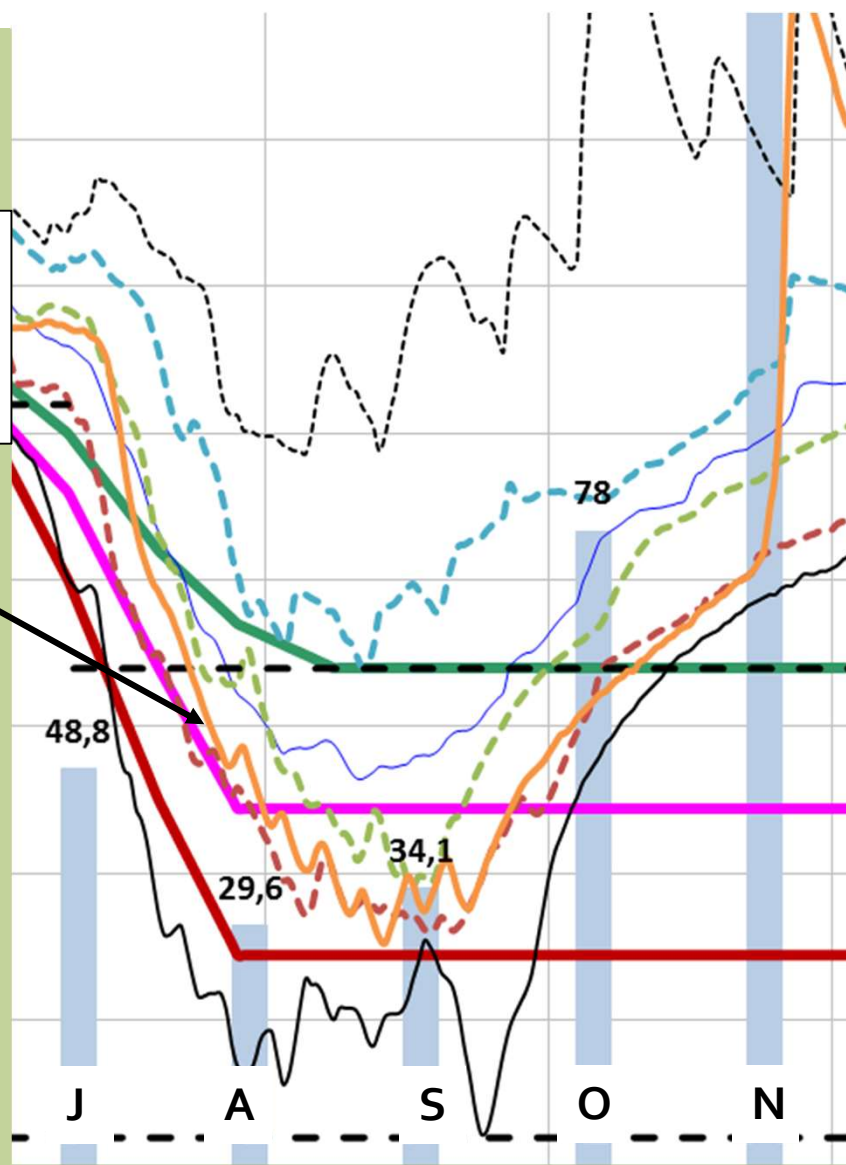
Gestion estivale 2019

Indicateurs du milieu

Mesures d'autogestion à partir du mois de juillet :

- Arrêt irrigation le weekend
- Irrigation de nuit : 19h à 9h
- Limitations à 3 puits 2 nuits/semaine

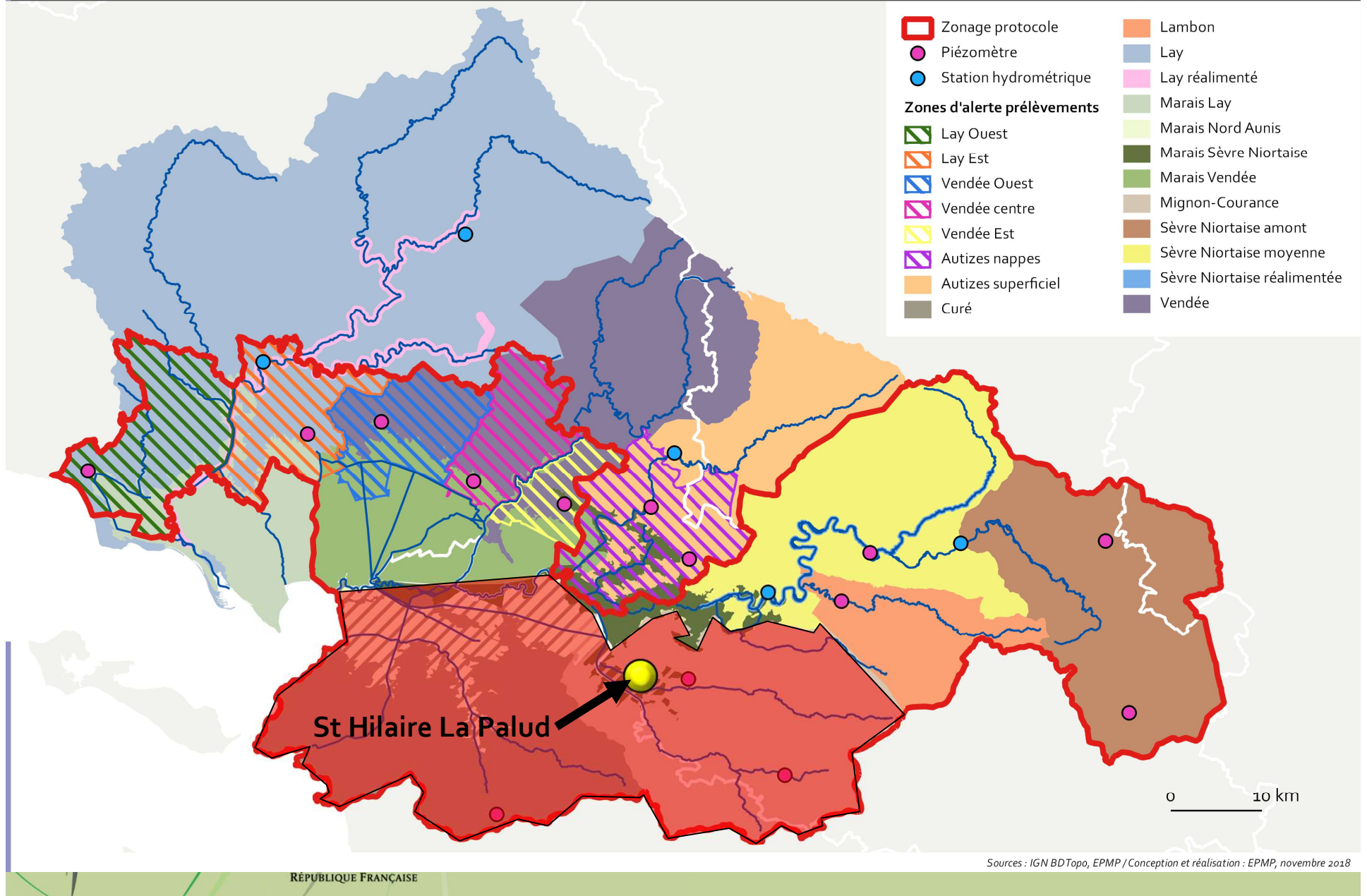
Pas de franchissement du seuil de coupure



Zones d'alerte du bassin versant du Marais poitevin



Zonage du protocole de gestion OUGC





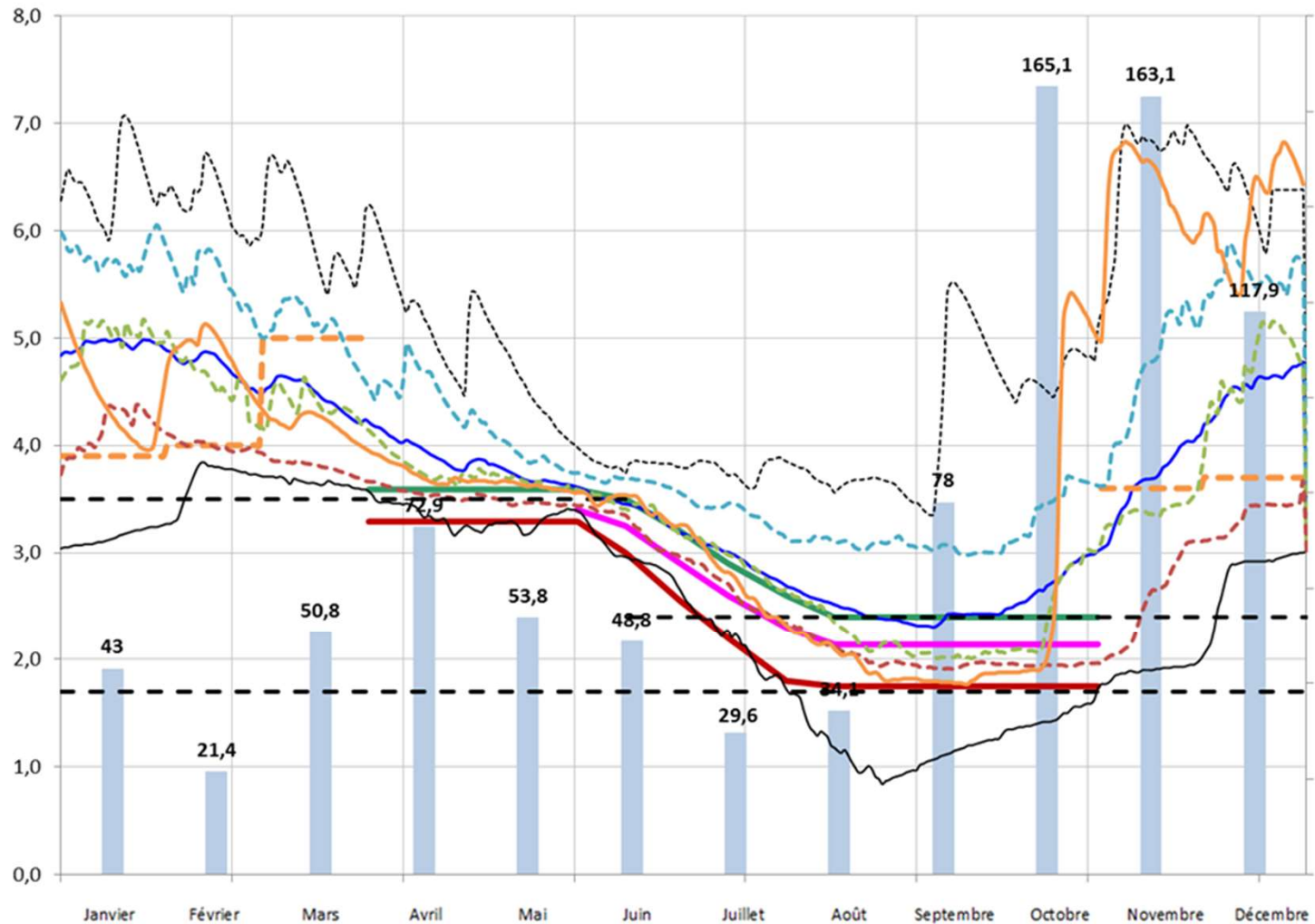
Etablissement public
du Marais poitevin

Gestion estivale 2019

Indicateurs du milieu

Niveau nappe (mNGF)

Piézomètre Saint Hilaire-la-Palud - MP7



Etablissement public
du Marais poitevin



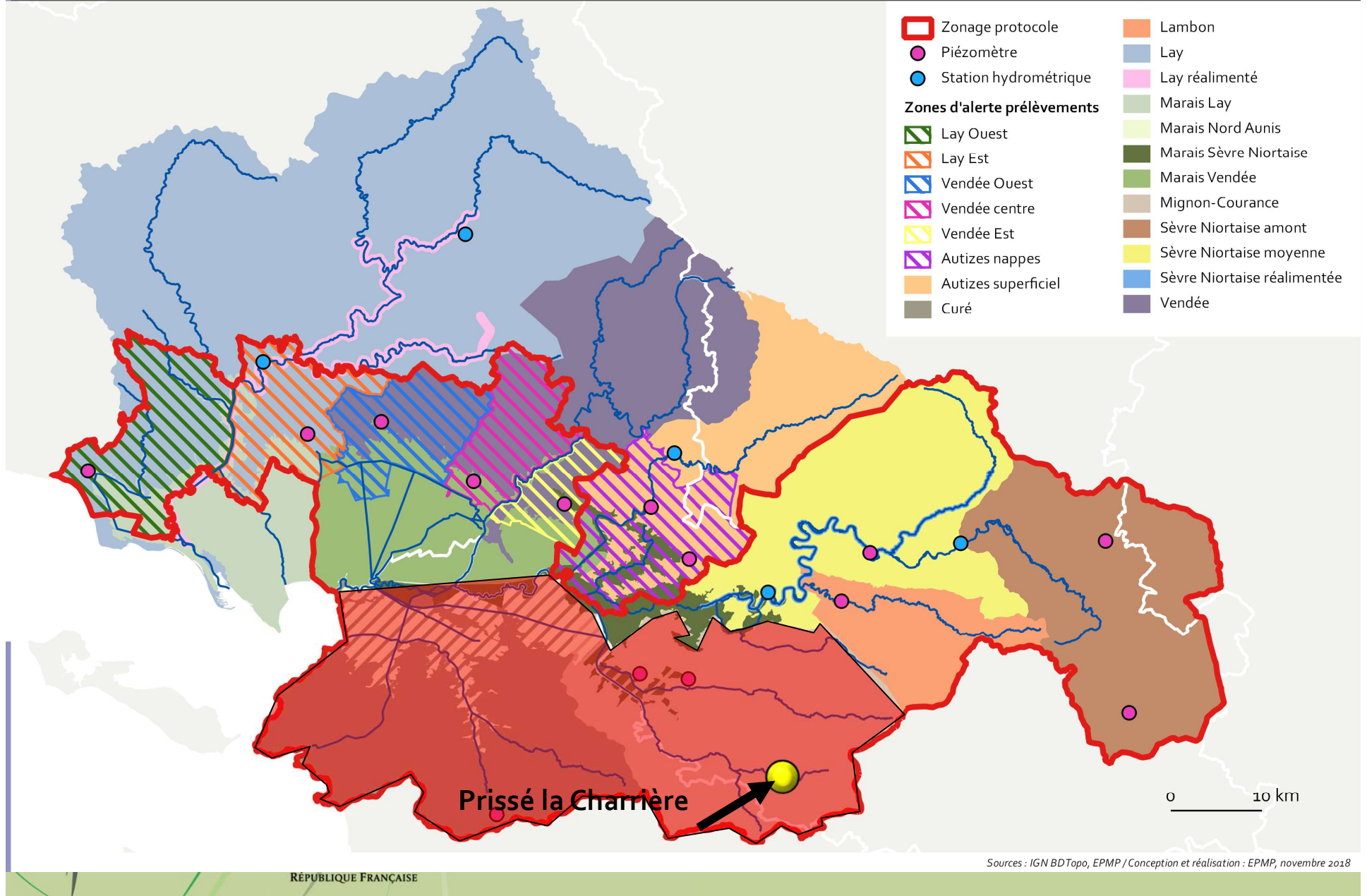
- Pluviométrie
- Alerte
- AR
- Coupure
- max 2000-2015
- min 2000-2015
- moyenne 2000-2015
- Seuil ASAI des R+ SEV 4 et 29
- Quinq humide
- Médiane
- Quinq sèche
- POEd
- POEf
- PCR
- 2019

Source données :
Observatoire
Régional de
l'Environnement
Poitou-Charentes

Zones d'alerte du bassin versant du Marais poitevin



Zonage du protocole de gestion OUGC

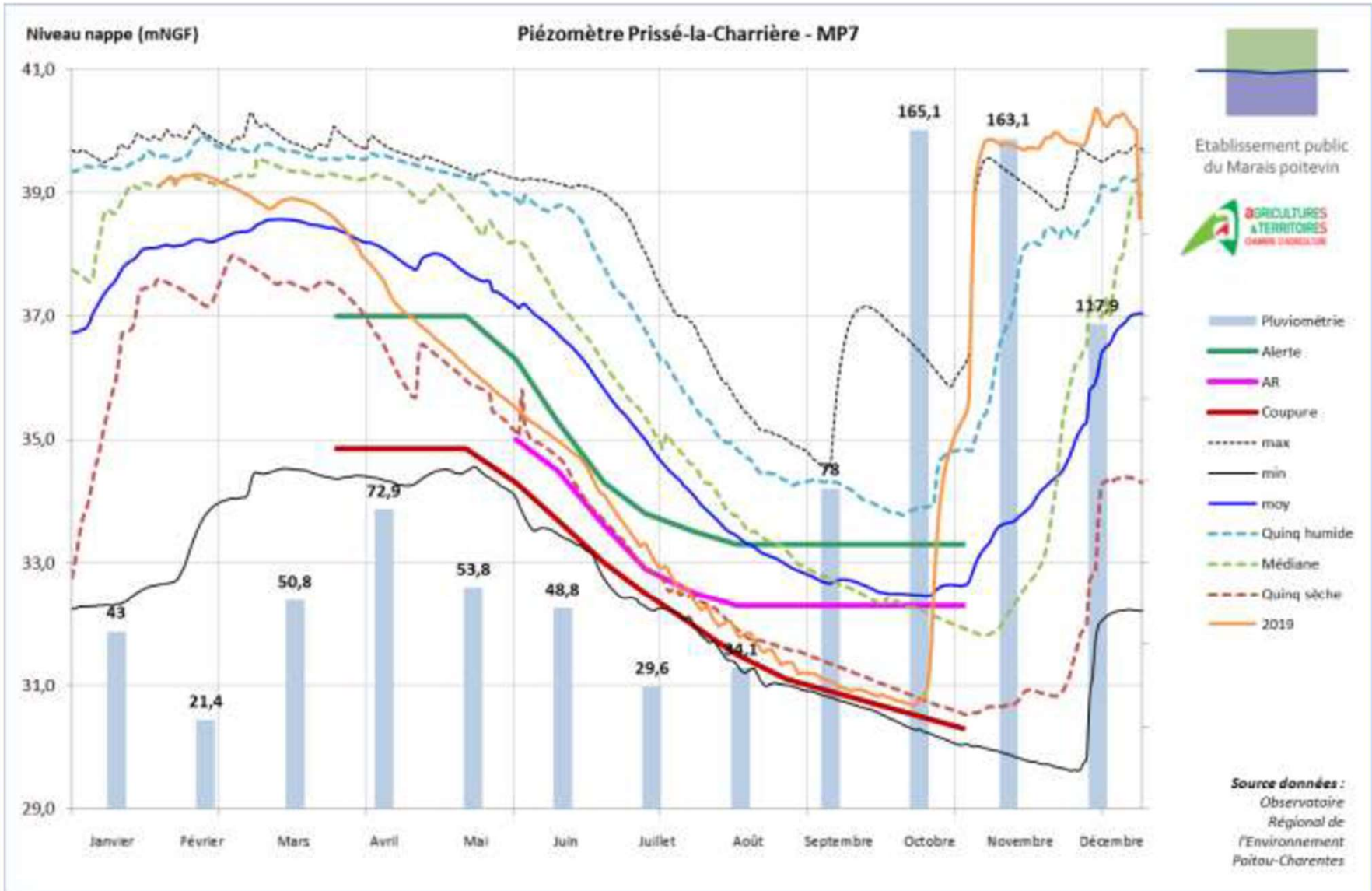




Etablissement public
du Marais poitevin

Gestion estivale 2019

Indicateurs du milieu








Etablissement public
du Marais poitevin

Gestion estivale 2019

Bilan des consommations

Taux de retour des index de compteur

BASSIN	Printemps		Q1	Q2	Q3	Q4	Q5	Q6	Q7	Automne	Nbre de structures
	01-avr	01-juin	17-juin	01-juil	15-juil	29-juil	12-août	26-août	09-sept	31-oct	
MP_5.4	100%	100%	100%	100%	100%	100%	100%	100%	100%	100%	1
MP_6	97%	97%	97%	96%	95%	95%	96%	95%	95%	98%	200
MP_7	99%	95%	96%	94%	95%	93%	93%	94%	92%	99%	259

	Pourcentage de retours d'index > 80%
	Pourcentage de retours d'index entre 50 et 80%
	Pourcentage de retours d'index < 50%

Très bon retour des relevés d'index au cours de la campagne d'irrigation > 95%

Protocole OUGC : pénalités prévues pour non-retour d'index



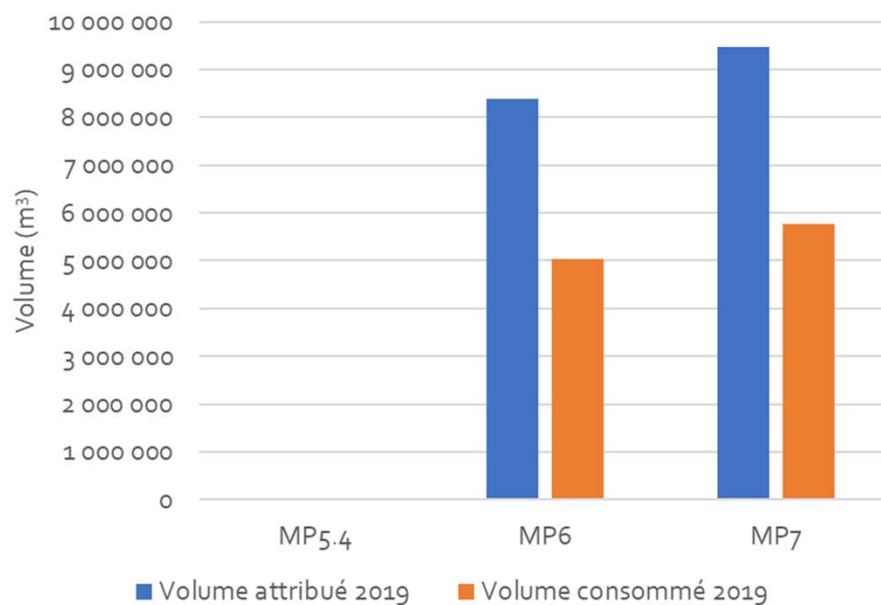
Etablissement public
du Marais poitevin

Gestion estivale 2019

Bilan des consommations

Volumes consommés

Bassin	Volume attribué 2019	Volume consommé 2019	%
MP5.4	7 990	7 929	99 %
MP6	8 379 142	5 044 660	60 %
MP7	9 475 285	5 775 371	61 %





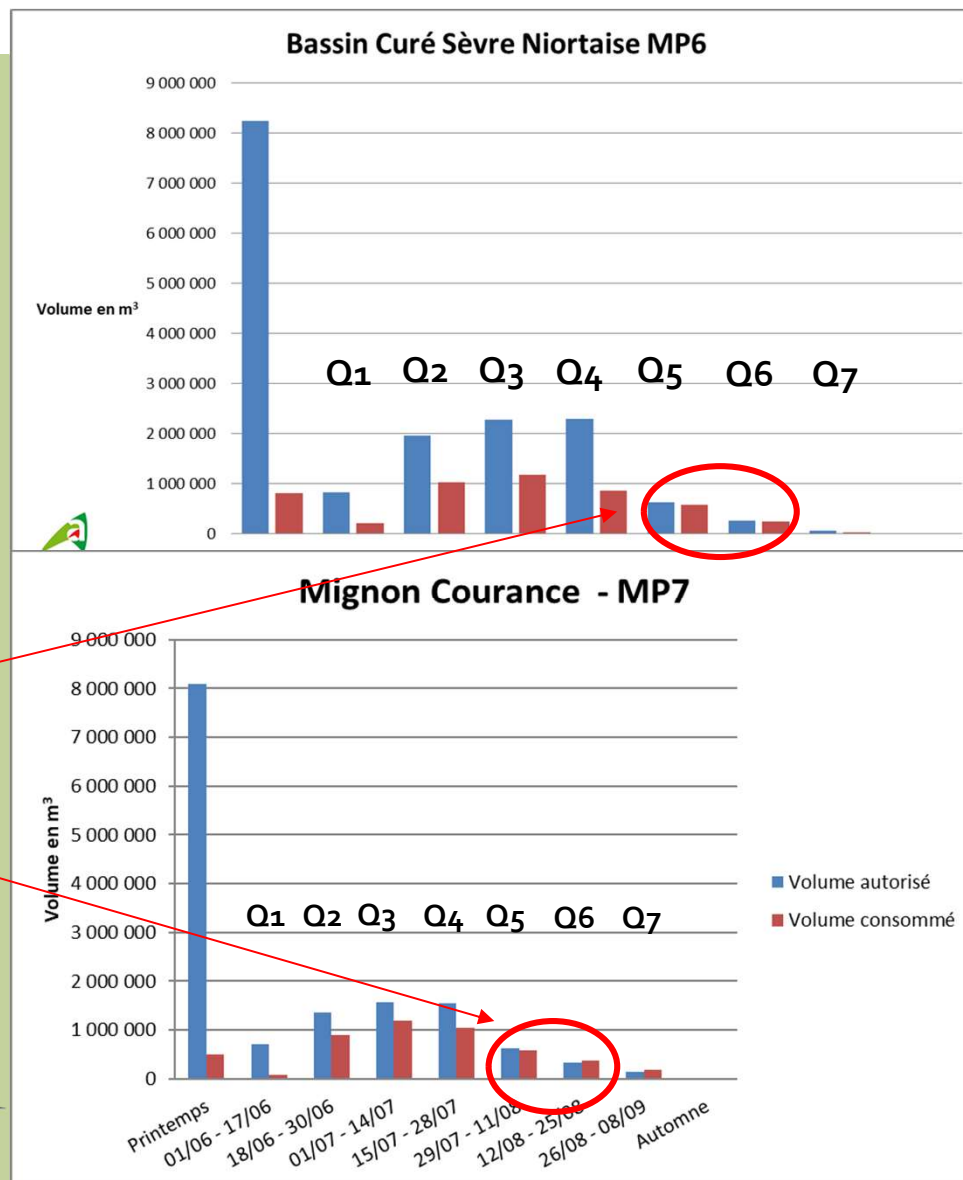
Etablissement public
du Marais poitevin

Gestion estivale 2019

Bilan des consommations

Consommations à la 15aine

N° quinzaine	Dates des quinzaines 2019
Q1	01/06 au 16/06
Q2	17/06 au 30/06
Q3	01/07 au 14/07
Q4	15/07 au 28/07
Q5	29/07 au 11/08
Q6	12/08 au 25/08
Q7	26/08 au 08/09





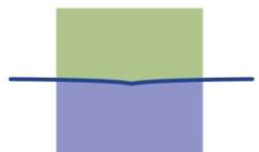
Etablissement public
du Marais poitevin

Comité quantitatif 17

■ Gestion structurelle et conjoncturelle 2020

- PAR 2020
- Protocole de gestion 2020





Etablissement public
du Marais poitevin

PAR 2020

Règles de base de l'OUGC MP :

- Tous les prélèvements irrigation **> 1000 m³/an**, sauf usage domestique et abreuvement du bétail
- Ouvrages de prélèvement **réglementairement autorisés** (DDT)
- **Adhésion obligatoire** aux structures porteuses de projets collectifs sur les bassins concernés





Etablissement public
du Marais poitevin

PAR 2020

■ Contexte

Annulation de l'Autorisation Unique Pluriannuelle du 12 juillet 2016 par décision du Tribunal administratif de Poitiers du 9 mai 2019

Prise d'effet de l'annulation : 1^{er} avril 2021.

Construction d'un nouveau dossier d'Autorisation Unique Pluriannuelle

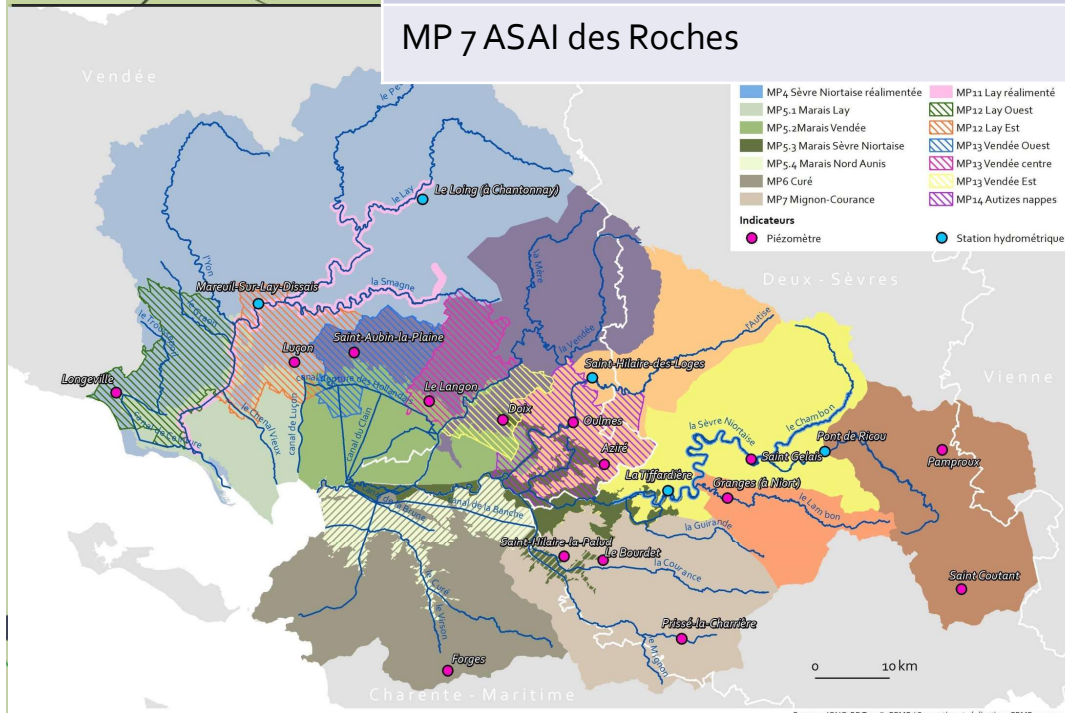
Dans l'intervalle : les prélèvements autorisés sont plafonnés, à la hauteur de la moyenne des prélèvements annuels effectivement réalisés sur chaque point de prélèvement, sur les 10 campagnes précédentes.



Etablissement public
du Marais poitevin

PAR 2020

Zone	Volume printemps/été m ³	Volume hiver m ³
MP5.2 Marais Vendée (17+85)	446 000	352 000
MP5.3 Marais Sèvre Niortaise(17+79+85)	530 000	288 000
MP5.4 Marais nord Aunis	7 990	0
MP6 Curé	6 150 000	96 400
MP7 Mignon-Courance	4 775 000	478 850
MP 7 ASAI des Roches	930 000	



Zones d'alerte prélèvements

- MP1 Sèvre Niortaise amont
- MP8 Autizes superficiel
- MP2 Sèvre Niortaise moyenne
- MP9 Vendée
- MP3 Lambon
- MP10 Lay
- MP4 Sèvre Niortaise réalimentée
- MP11 Lay réalimenté
- MP5.1 Marais Lay
- MP12 Lay Ouest
- MP5.2 Marais Vendée
- MP12 Lay Est
- MP5.3 Marais Sèvre Niortaise
- MP13 Vendée Ouest
- MP5.4 Marais Nord Aunis
- MP13 Vendée centre
- MP6 Curé
- MP13 Vendée Est
- MP7 Mignon-Courance
- MP14 Autizes nappes

Indicateurs

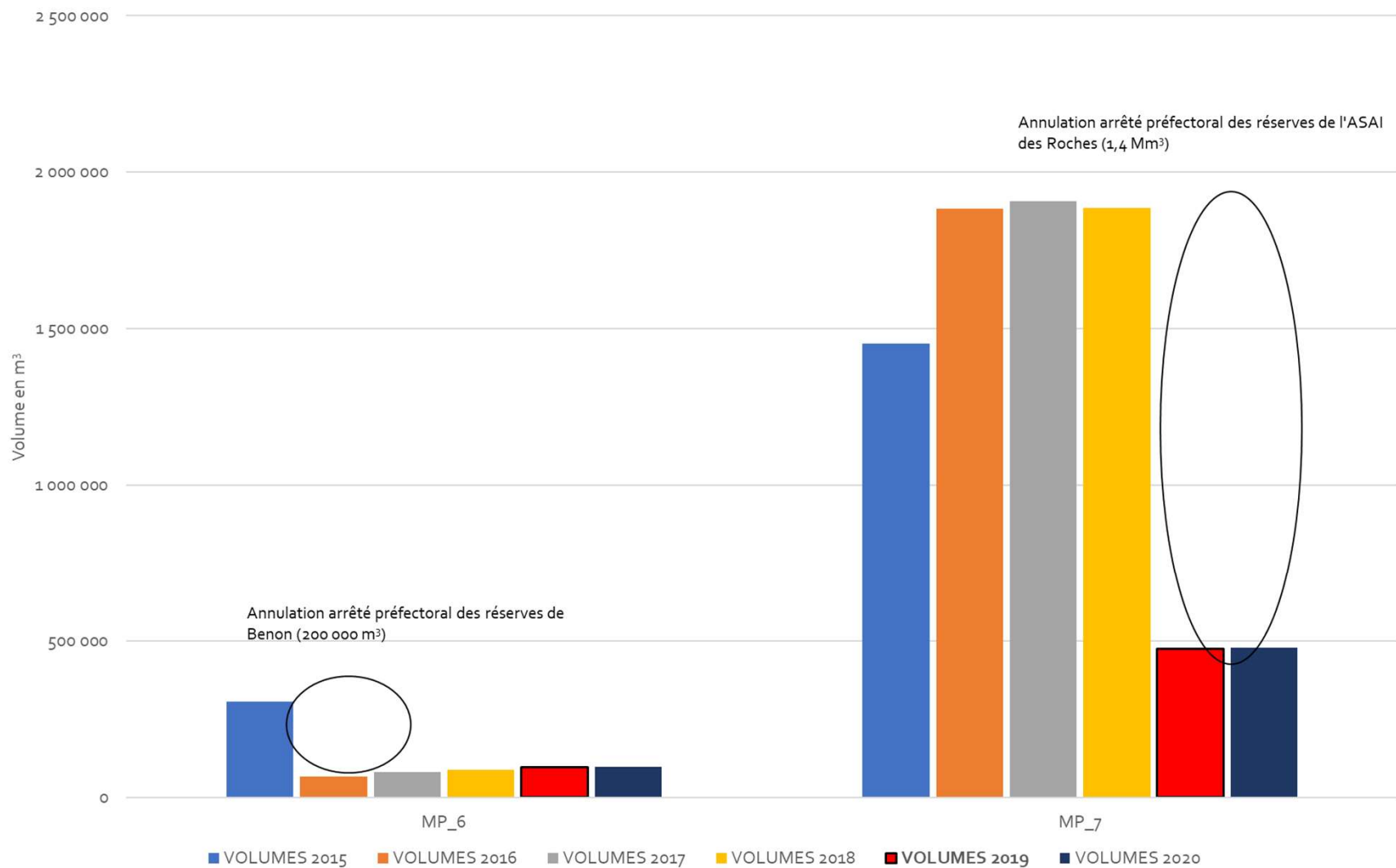
- Piézomètre
- Station hydrométrique



Etablissement public
du Marais poitevin

PAR 2020

Evolution du volume hivernal





Etablissement public
du Marais poitevin

PAR 2020

Evolution du volume printemps/été

Annulation arrêté préfectoral des réserves de l'ASAI
des Roches (1,4 Mm³)

Annulation arrêté préfectoral des réserves de
Benon (200 000 m³)

